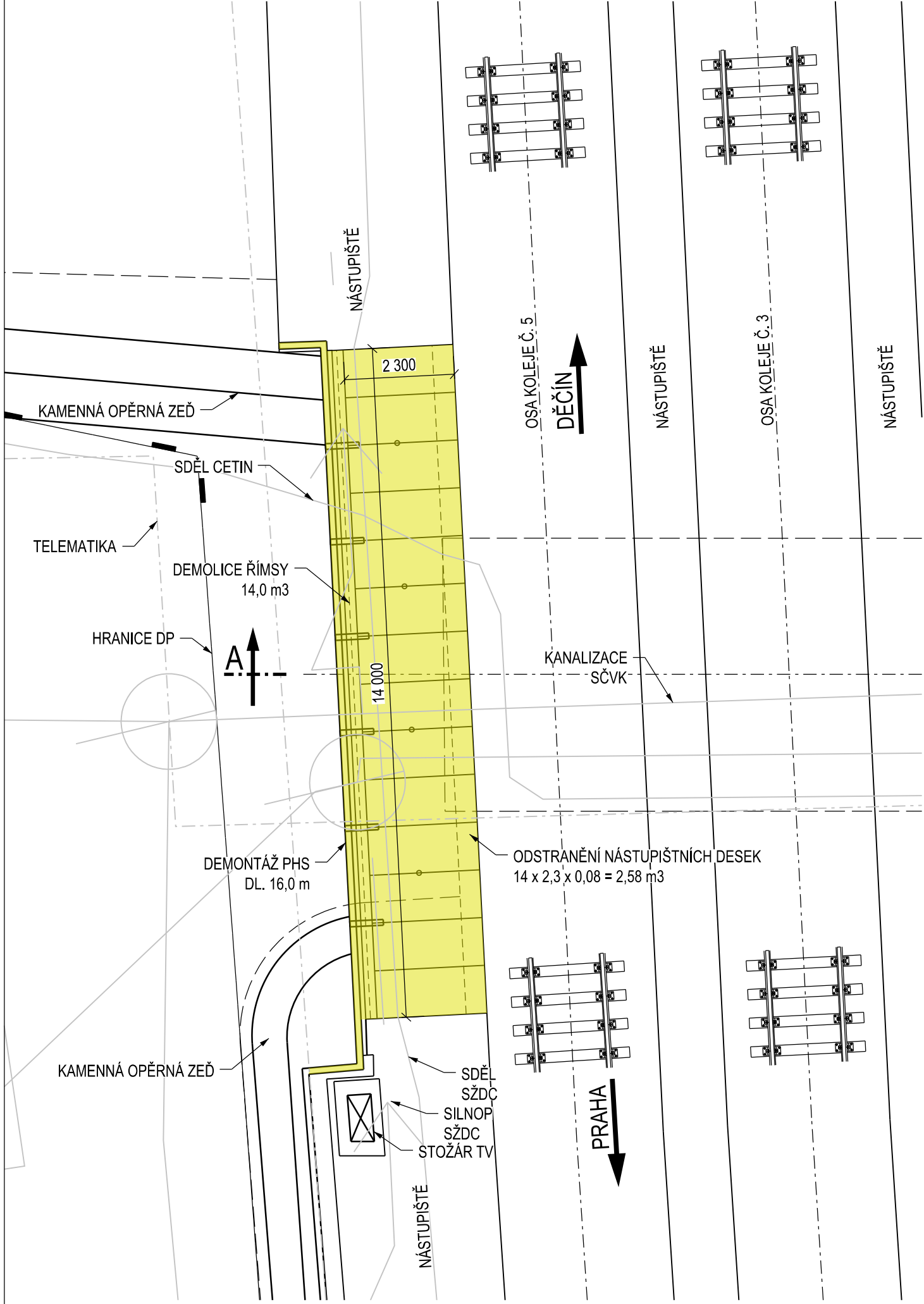
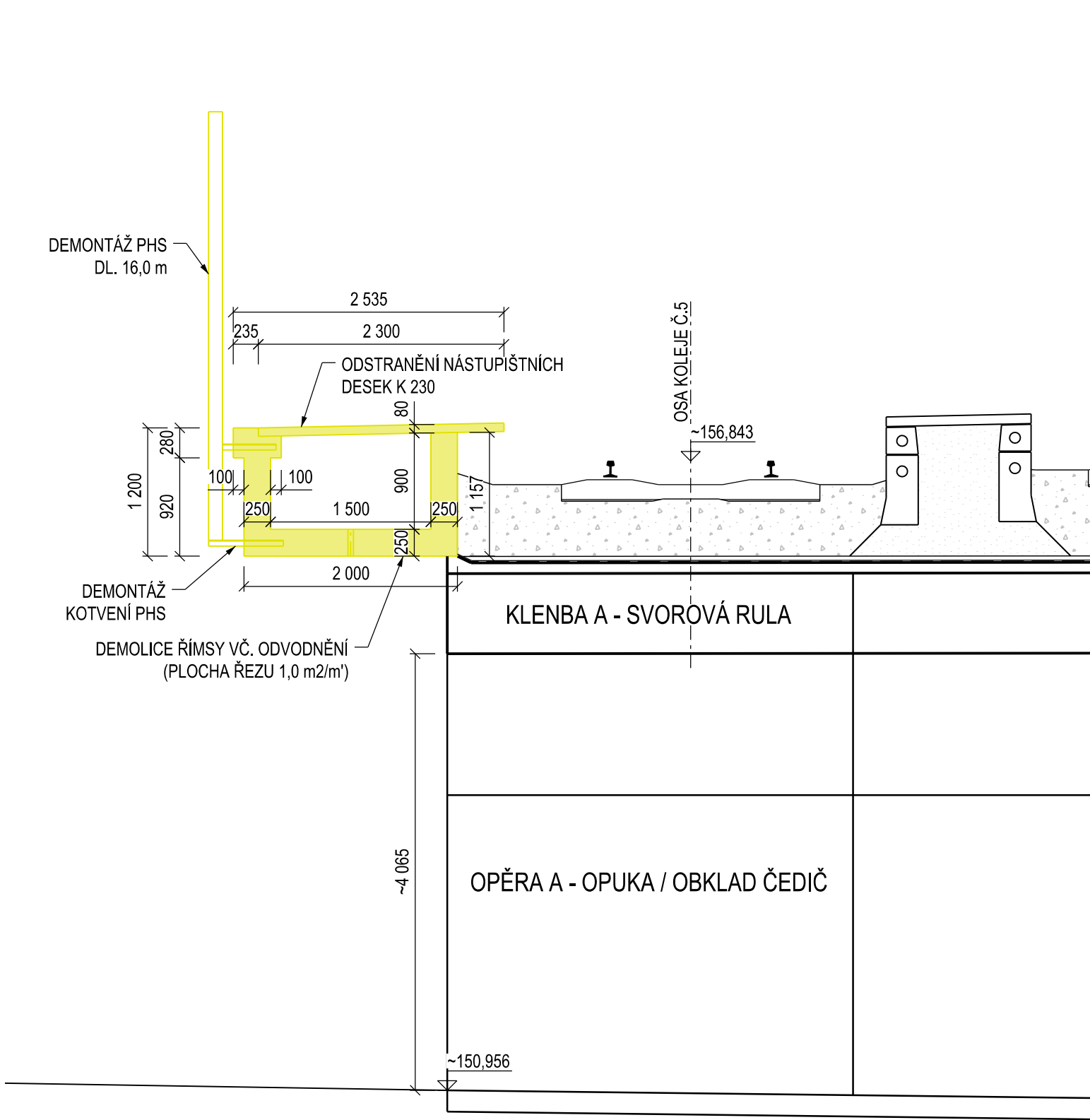


PŮDORYS, 1:100



ŘEZ A, 1:50



POZNÁMKY:

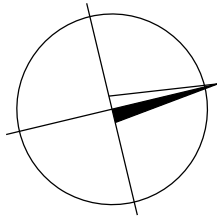
- PŮDORYS VYKRESLUJE STÁVAJÍCÍ STAV KONSTRUKCE A POPIS STÁVAJÍCÍCH SÍTÍ

MATERIÁL:

TŘÍDY MATERIÁLU URČENY Z ARCHIVNÍ DOKUMENTACE

BETON ŘÍMSY

B330



EVROPSKÁ UNIE  
Evropské strukturální a investiční fondy  
Operační program doprava

Ministerstvo dopravy  
Státní fond dopravní  
infrastruktury



SO 10-41  
ČÁST E.1.4

VÝŠKOVÝ SYSTÉM Bpv SOUŘADNICOVÝ SYSTÉM S-JTSK

Číslo změny:	Obsah změny:	Datum změny:
01	-	-
02	-	-
03	-	-

Objednatel:	SPRÁVA ŽELEZNIČNÍ DOPRAVNÍ CESTY	Správa železniční dopravní cesty, s.o. Dlážděná 1003/7, 110 00 Praha 1
		Stavební správa západ Sokolovská 278/1955, 190 00 Praha 9

Sdružení: „SEU + SP_Bezbariérové přístupy žst. Roudnice_P“	
SUDOP EU	SUDOP PRAHA

Zpracovatel částí:	Hlavní inženýr projektu:
SUDOP PRAHA a.s. Olšanská 1a, 130 80 Praha Tel.: +420 267 094 111 E-mail: praha@sudop.cz	ING. STANISLAV JAROŠ
	Garant profese:
	-

Středisko: MOSTŮ			
Vedoucí střediska:	Odpovědný projektant SO, IO, PS:	Vypracoval:	Kontroloval:
ING. DANA WANGLER	ING. JAKUB GÖRINGER, Ph.D.	ING. JAKUB GÖRINGER, Ph.D.	ING. JIŘÍ ELBEL

Název akce:		Číslo smlouvy:	
REKONSTRUKCE NÁSTUPIŠŤ A ZŘÍZENÍ BEZBARIÉROVÝCH PŘÍSTUPŮ V ŽST. ROUDNICE N. L.		17-091.640	
		Projektový stupeň:	
název PS/SO:		DSP	
		Datum:	
		10 / 2019	
SO 10-41 ÚPRAVA MOSTU V KM 476,480		Číslo částí:	
		E.1.4	
Název přílohy:		Měřítko:	Počet formátů:
STÁVAJÍCÍ STAV - BOURÁNÍ		1:100 (50)	4 x A4
		Číslo přílohy:	
		3.2	

DOKUMENT LZE UŽÍVAT POUZE VE SMYSLU PŘÍSLUŠNÉ SMLOUVY O DÍLO. ŽÁDNÁ JEHO ČÁST NEMŮŽE BÝT DLE ZÁKONA Č.121/2000 Sb. KOPÍROVÁNA NEBO JINÝM ZPŮSOBEM ROZŠÍŘOVÁNA BEZ SOUHLASU SUDOP EU a. s.